

# Városaink az $N$ dimenziós térben

Az ország újrarájzolása

# Qlik

Better answers. More insights.  
Better outcomes.

Qlik data analytics platform and patented Associative engine  
Integrates with your existing BI tools. So ask away: your answers are waiting

Watch Video

Try it Free

# PowerBI



# Térképek az üzleti adatvizualizációban

# Tableau

our data engines

ster analytics with Hyper in Tableau 10.5

LEARN MORE

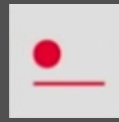
# d3.js



Összehasonlítás pontossága  
(emberek)

Legkevésbé pontos

Legpontosabb



Pozíció



Hossz



Orientáció



Szög



Méret



Térfogat



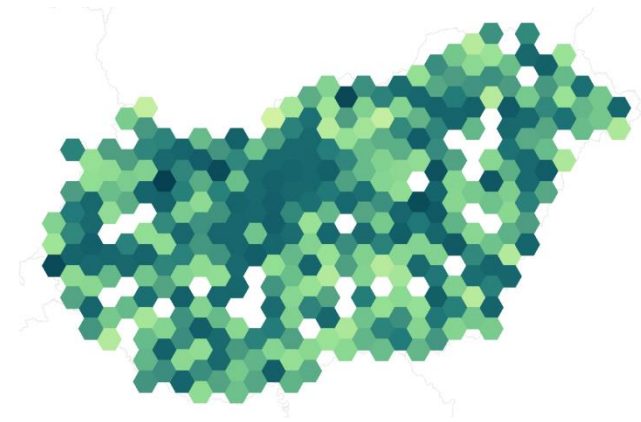
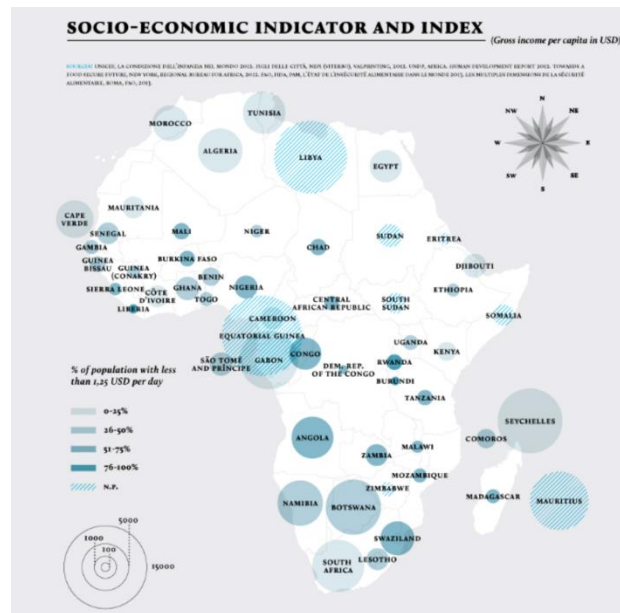
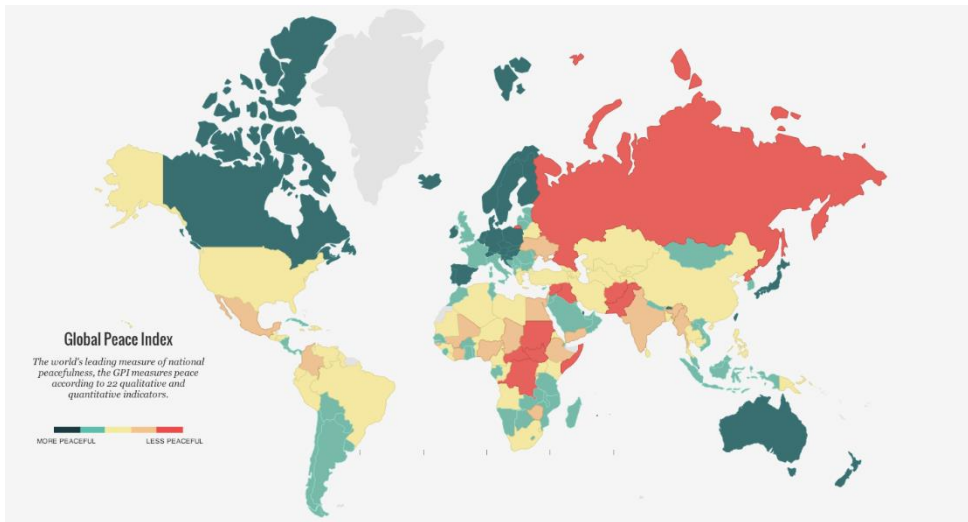
Szín

Limitációk

- Sík megjelenítés
- A felhasználók emberek
- BI szoftverek

Mackinlay, J. (1986). Automating the design of graphical presentations of relational information.

Miért óckodom a térképektől?

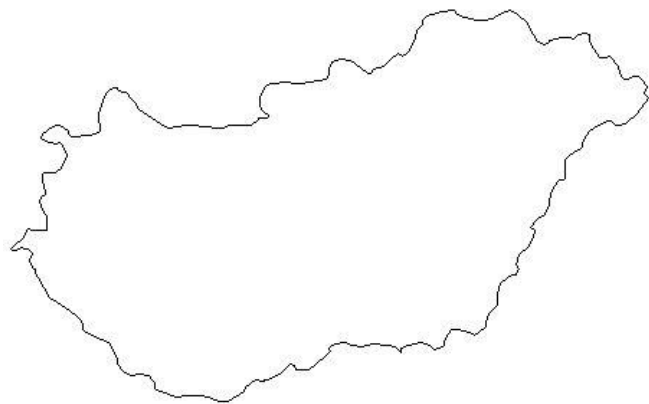


Leggyakoribb térkép fajták

# Vizualizálhatunk „N dimenziót”?

N dimenziós mátrix = tábla, amiben N oszlop van

Mi lenne, ha megtartanék elemeket a térképből, de a pozícióját felszabadítanám az adatpontoknak?



d3.forceSimulation → PCA

tSNE

t-stochastic neighbour embedding

Euklidészi távolság alapján

Hasonló a hasonlóhoz,  
különbözők taszítják egymást

Iteratív

# tSNE

tSNE

t-stochastic neighbour embedding

Euklidészi távolság alapján

9

Hasonló a hasonlóhoz,  
különbözők taszítják egymást

Iteratív



The background of the image is a digital rain effect, consisting of numerous vertical columns of green characters and symbols falling from the top. In the center of the image, there is a faint, glowing green silhouette of a person's head and shoulders, reminiscent of the 'The Matrix' logo. The overall color palette is dominated by dark green and black, with bright green highlights from the falling characters.

ENTER THE MATRIX

Minden döntés egy  
kompromisszum... de van,  
ami működik.