

A NEMZETKÖZI ADATGYŰJTÉS SZÜKSÉGESSÉGE AZ ATTRACTIVE DANUBE PROJEKT TAPASZTALATAI

Udvari Beáta

Első Magyar Felelősségteljes Innováció Egyesület

Jaschitzné Cserni Tímea – Lechner Nonprofit Kft.

<http://www.interreg-danube.eu/approved-projects/attractive-danube>
Project co-funded by European Union funds (ERDF, IPA)

A projekt a Duna Transznacionális Programból, az Európai Regionális Fejlesztési Alap támogatásával, az Európai Unió és Magyar Állam társfinanszírozásával valósul meg.

- ATTRACTIVE DANUBE projekt
- Adatproblémák
- Transznacionális platform CO-TAMP
- Nemzeti platform N-TAMP
- Hazai indikátorok
- Közös módszertan

- Duna Transznacionális Együttműködési Program
- Időtartam: 30 hónap
(2017. január 1. – 2019. június 30.)
- Költségvetés: 1 860 000 EUR
- 19 projektpartner (12 ország)
- LP: Geodéziai Intézet (SLO)
- Mo.:
 - Lechner Tudásközpont
 - Első Magyar Felelősségteljes Innováció Egyesület

A PROJEKT HÁTTERE



MI A PROJEKT CÉLJA?

Fő cél:

Többszintű, transznacionális kormányzás és intézményi kapacitás erősítése a Duna régióban

- Vonzó Duna régió
 - Gazdasági szempontból: befektetők, vállalkozások
 - Környezeti szempontból: lakók és beköltözők
 - Társadalmi szempontból: jó vezetés



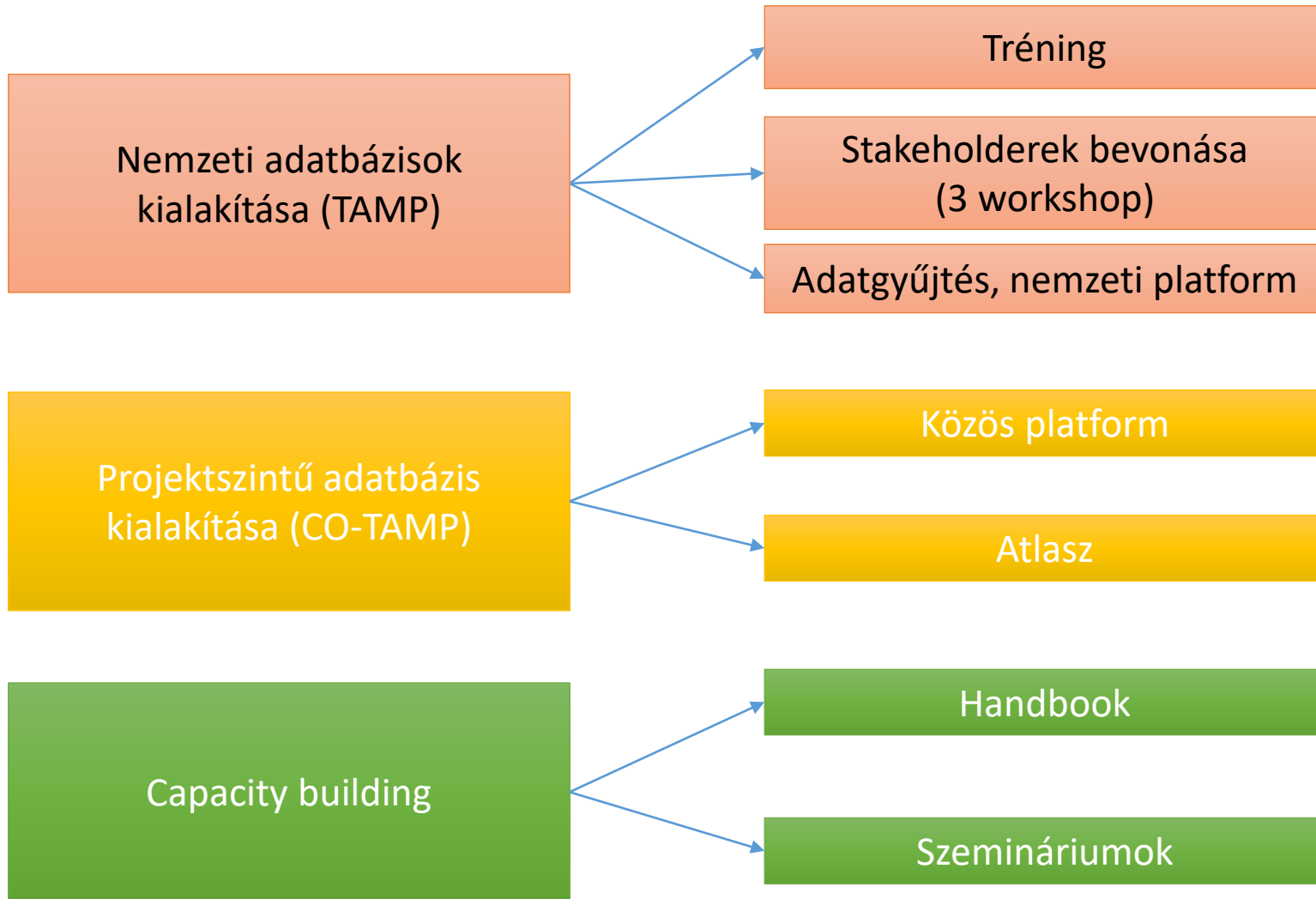
Részvételi tervezés

(szakpolitikai tervezők, kormányzat, akadémiai-, vállalkozói- és civil szféra)

Területi vonzóképeségi monitoring rendszer



MIT IS CSINÁLUNK A PROJEKTBEN?



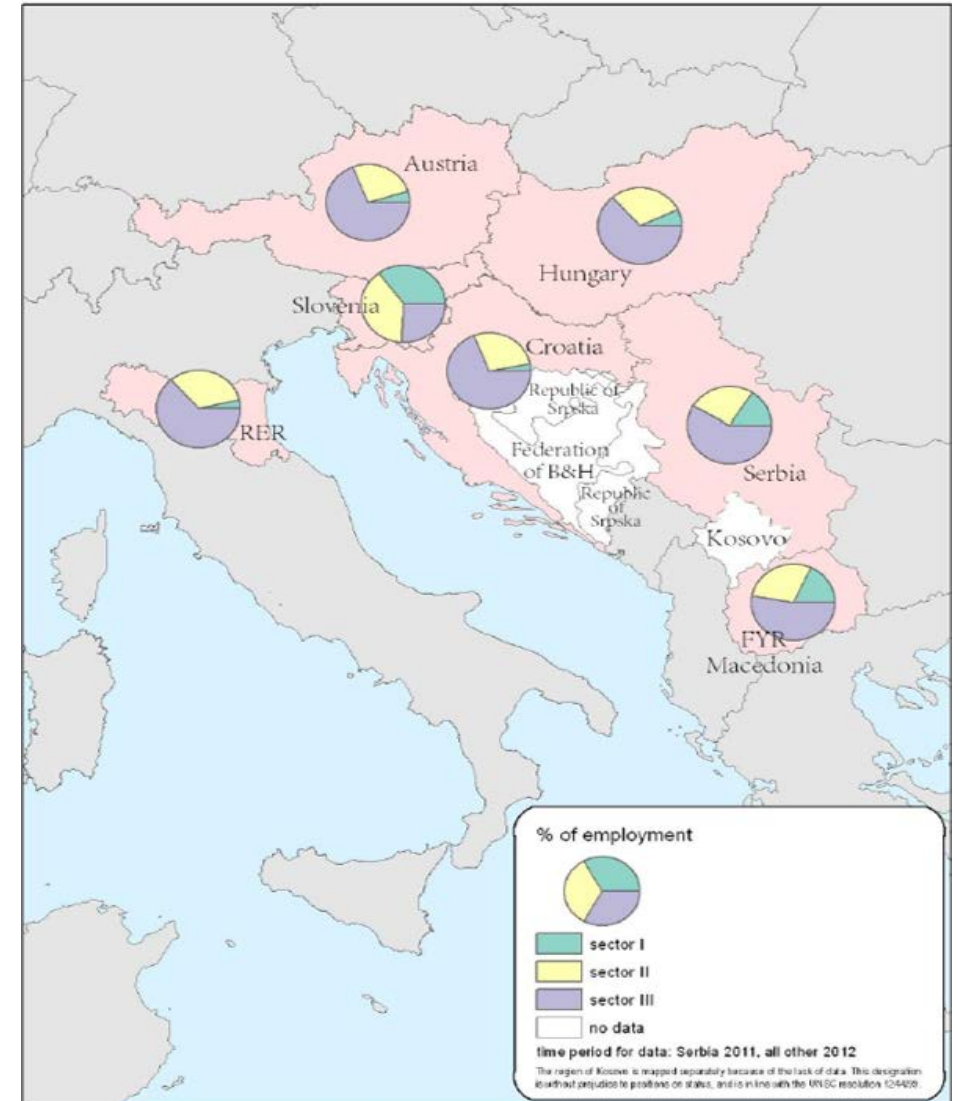
- Van-e adat?
- Területi szint: NUTS? pl. Szerbia
- Év: pl. népszámlálás, adatfelvétel
eltérő időpontja
- Módszertan – pl. mg-i szektor



Kompromisszumok

FELMERÜLT PROBLÉMÁK

Share of employment by sector



„ELLENTÉTEK” A PROJEKTBEN

Magyarország
Németország
Románia (?)

Meglévő nemzeti
platform mellé miért
kell egy új?

Mindenki más 😊

Hogyan gyűjtsek
adatot?
Kit kell felhívni?
Milyen indikátorok
kellenek?

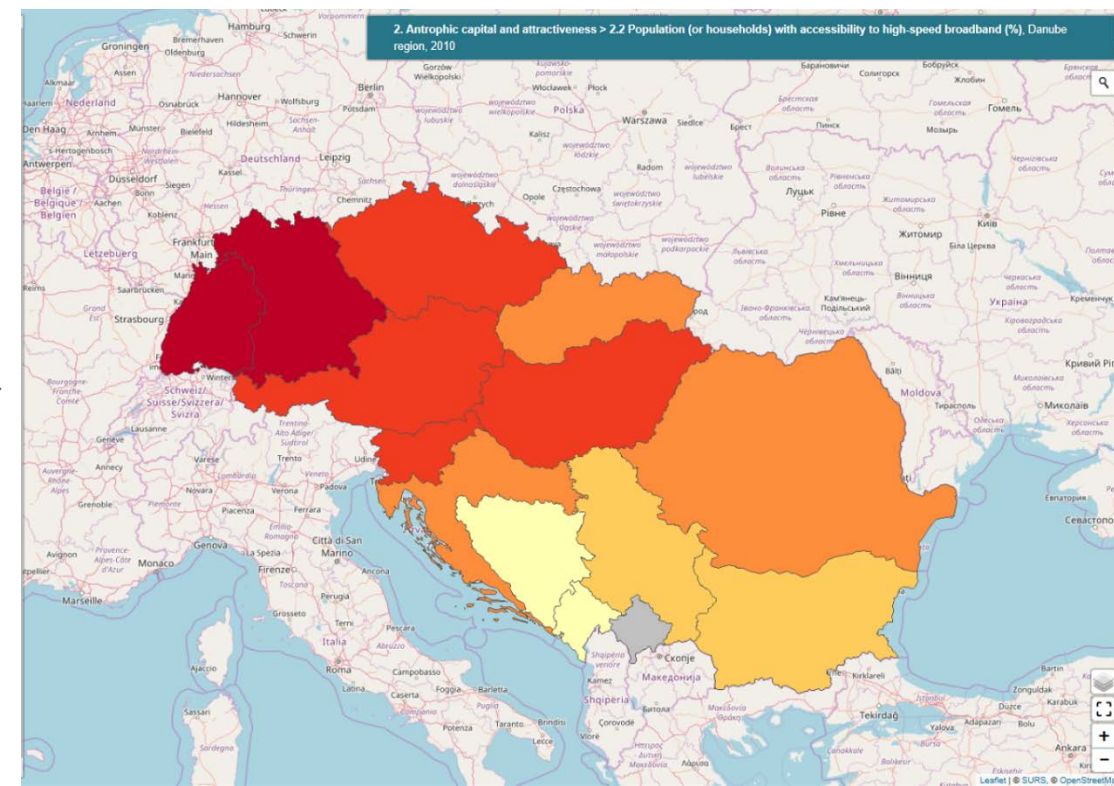
TRANSZNACIONÁLIS PLATFORM (CO-TAMP)

- Előzmény projekt: ATTRACT-SEE
- 5 fő mutatócsoport: környezeti (4), antropikus (2), gazdasági (11)
társad.-kult. (4), intézményi (1)

http://cotamp.gis.si/attractive_danube/

Population (or households) with accessibility to high-speed broadband [1 Mbit/second up and down]

| COUNTRY | 2008 | 2009 | 2010 | 2011 | 2012 | 2013 | 2014 | 2015 | 2016 | 2017 | 2018 | 2019 | 2020 | 2021 |
|-----------------------------|-------|-------|------|------|-------|-------|-------|-------|-------|------|------|------|------|------|
| Austria | 54 | 58 | 64 | 72 | 77 | 80 | 79 | 81 | 85 | | | | | |
| Bosnia and Herzegovina | 10 | 16,1 | 18,8 | 20,1 | 39,88 | 49,17 | 61,71 | 73,68 | 78,99 | n/a | n/a | n/a | n/a | n/a |
| Bulgaria | 20,7 | 26,1 | 26 | 39,8 | 50,8 | 53,6 | 56,5 | 58,8 | | | | | | |
| Croatia | 27 | 39 | 49 | 56 | 60 | 64 | 68 | 76 | 77 | 76 | n/a | n/a | n/a | n/a |
| Czech republic | 45,9 | 54,2 | 60,5 | 66,6 | 65,4 | 72,6 | 78 | 79 | 81,7 | | | | | |
| Germany - Baden-Württemberg | 94,74 | 97,6 | 98 | 98,7 | 99,3 | 99,4 | 99,4 | 99,6 | 99,6 | n/a | | | | |
| Germany - Bavaria | 92,44 | 94,37 | 97 | 98,5 | 99,2 | 99,4 | 99,6 | 99,7 | 99,7 | n/a | | | | |
| Hungary | 47 | 53 | 58 | 63 | 67 | 70 | 73 | 76 | 79 | 82 | n/a | n/a | n/a | n/a |
| Montenegro | 21 | 21 | 21 | 21 | 21 | 21 | 21 | 21 | 21 | 21 | | | | |
| Romania | 55,6 | 39,6 | 48,2 | 48,5 | 84 | 83,7 | 88,2 | 89,1 | 86,8 | n/a | n/a | n/a | n/a | n/a |
| Serbia | n/a | n/a | 27,6 | 31 | 38 | 43,4 | 55,1 | 56 | 57,8 | | | | | |
| Slovakia | 35 | 42 | 49 | 55 | 72 | 70 | 76 | 78 | 78 | 79 | | | | |
| Slovenia | 50 | 56 | 62 | 67 | 73 | 74 | 75 | 78 | 78 | 82 | | | | |



My account Log out

Project co-funded by European Union funds (ERDF, IPA)

HAZAI PLATFORM (N-TAMP)

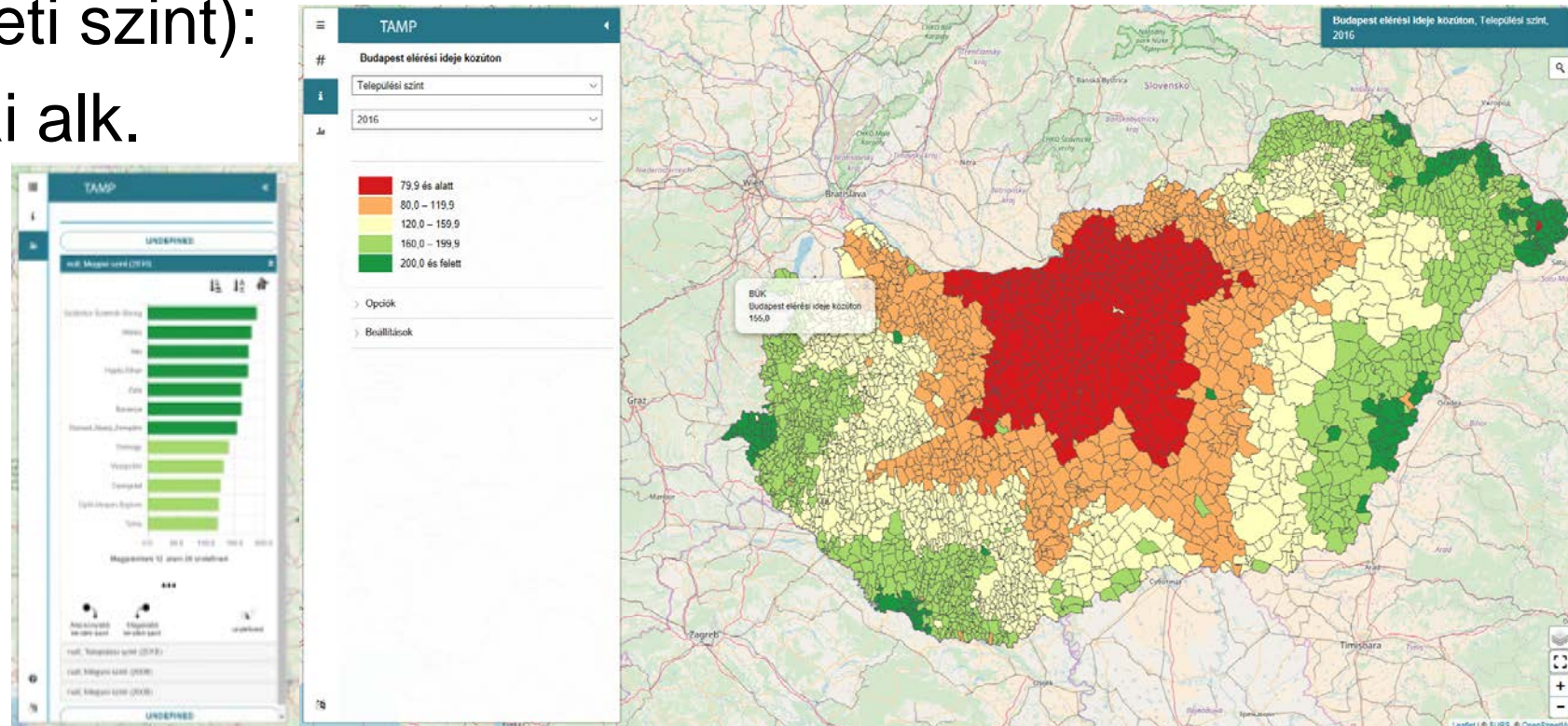
- Hazai területi vonzóképességi monitoring adatplatform kiépítése → TelR adatok

<http://tamp.gis.si/hungary>

TAMP (29 mutató, 4 területi szint):

- interaktív térinformatikai alk.
- térbeli lekérdezések

Térkép, diagram,
animáció



| # | Ország | Link |
|----|------------------------|---|
| 1 | Bosnia and Herzegovina | http://tamp.gis.si/bih |
| 2 | Bulgaria | http://tamp.gis.si/bulgaria |
| 3 | Czech Republic | http://tamp.gis.si/czech_republic |
| 4 | Croatia | http://tamp.gis.si/croatia |
| 5 | Germany | http://tamp.gis.si/germany |
| 6 | Hungary | http://tamp.gis.si/hungary |
| 7 | Montenegro | http://tamp.gis.si/montenegro |
| 8 | Romania | http://tamp.gis.si/romania |
| 9 | Serbia | http://tamp.gis.si/serbia |
| 10 | Slovakia | http://tamp.gis.si/slovakia |
| 11 | Slovenia | http://tamp.gis.si/slovenia |

PARTNEREK PLATFORMJAI

Organic farming

Regions

2016

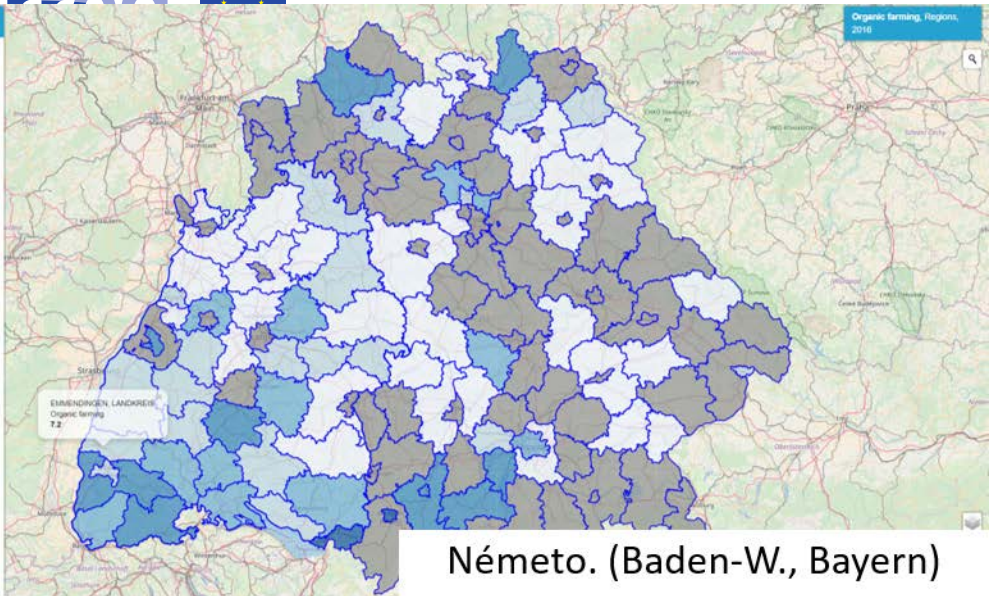
Share of organic area in agricultural area [%]. Organic holdings are agricultural holdings whose entire crop and livestock production or parts thereof are produced in accordance with the principles of Regulation (EC) No 854/2007 on organic production and labelling of organic products, which entered into force on 1 January 2009. These establishments must be certified by a state-recognised inspection body as part of a compulsory inspection procedure.

7.1 or less
7.2 – 10.7
10.8 – 14.7
14.8 – 20.0
20.1 or more
Data not available

LEGEND SETTINGS

Download Share Animate

SPATIAL QUERY



Németo. (Baden-W., Bayern)

Montenegró

Románia

Szerbia

Szlovákia

Szlovénia (Kranj járás)

Bulgária

Csehország

Bosznia

Horvátó. (Kapronca-Körös megye)

MAGYAR PARTNEREK JELENTŐS HOZZÁADOTT ÉRTÉKE

- Lechner Tudásközpont
 - Attraktivitási index
 - Vonzóképeségi térképek készítése
- EMFIE
 - Boldogság-bizalom kutatás

KAPACITÁSFEJLESZTŐ SZEMINÁRIUMOK

- Nemzeti szinten országonként 3
- Nemzetközi szinten összesen 3
- Cél: a platform terjesztése a szakpolitikai döntéshozók, hazai és nemzetközi szervezetek körében → többszintű kormányzás sikere



Együttműködési szándéknyilatkozat (MoU)

(platform fennmaradása, beépülése a szakpolitikai döntéshozatalba)

KÖSZÖNÖM A FIGYELMET!

Udvari Beáta
Első Magyar Felelősségteljes Innováció Egyesület
info@rri.hu