

# AZ E-KÖZMŰ ÚTJA a fejlesztő és üzemeltető szemével

Készítette:

GYERTYÁNÁGI ANDRÁS

Product Owner

Lechner Nonprofit Kft.

2023. április 27.

SZÉCHENYI  2020



MAGYARORSZÁG  
KORMÁNYA

Európai Unió  
Európai Szociális  
Alap



**BEFEKTETÉS A JÖVŐBE**

# E-KÖZMŰ IDŐVONAL ÉS ALAPINFORMÁCIÓK

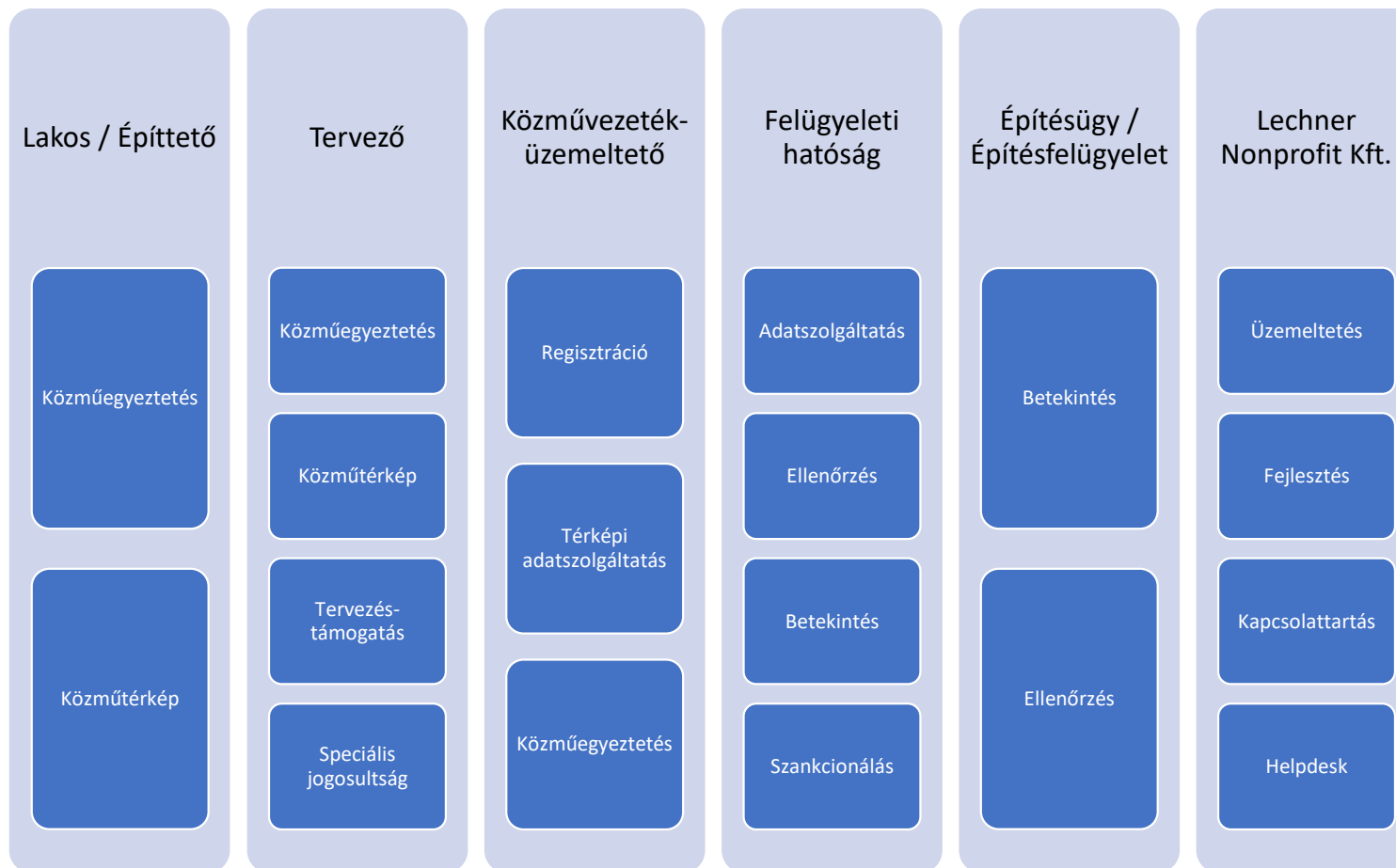
**EGYSÉGES ELEKTRONIKUS  
KÖZMŰNYILVÁNTARTÁS  
ÜZEMELTETŐ: LECHNER  
NONPROFIT KFT.**

**e-közmű rendelet: 324/2013. (VIII. 29.) Korm. Rendelet az  
egységes elektronikus közműnyilvántartásról**

**Forrás: KÖFOP-1.0.0-VEKOP-15-2016-00037  
azonosítószámú, 3D alapú adat infrastruktúra kialakítása című  
projekt az Európai Unió támogatásával, az Európai Szociális  
Alap társfinanszírozásával.**



# SZEREPKÖRÖK AZ E-KÖZMŰ ÉLETÉBEN



# AZ E-KÖZMŰ RENDSZER SZOLGÁLTATÁSAI

## ÜDVÖZÖLJÜK AZ E-KÖZMŰ LAKOSSÁGI RENDSZERÉBEN!

Kérjük, válasszon az alábbi szolgáltatások közül!

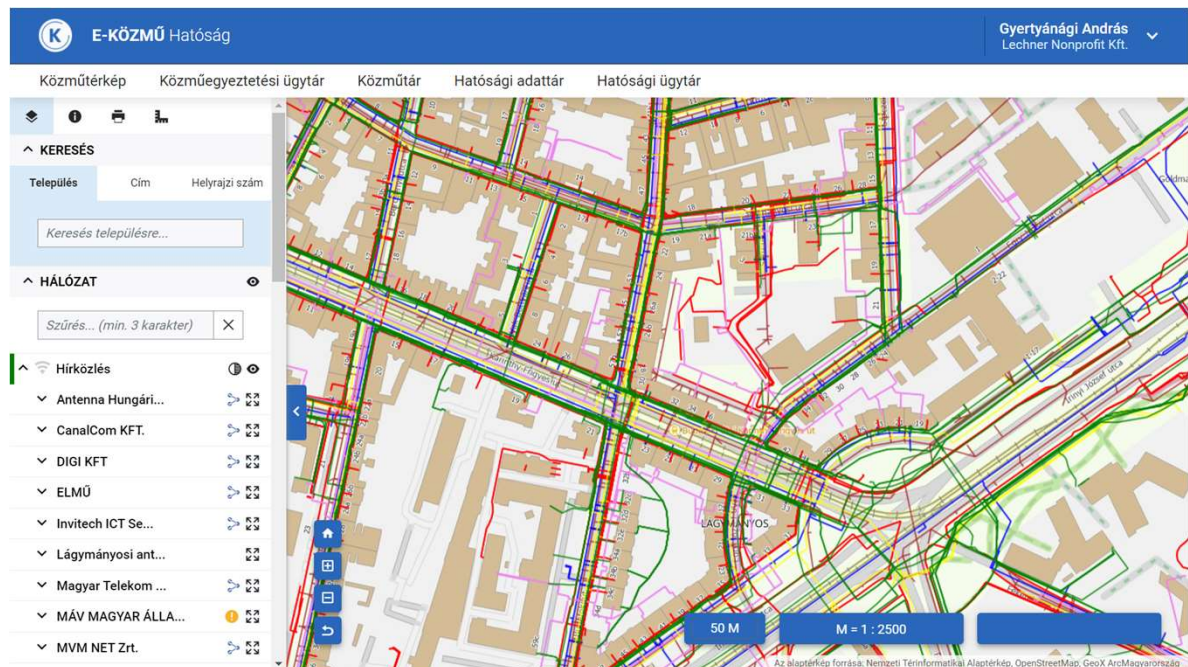
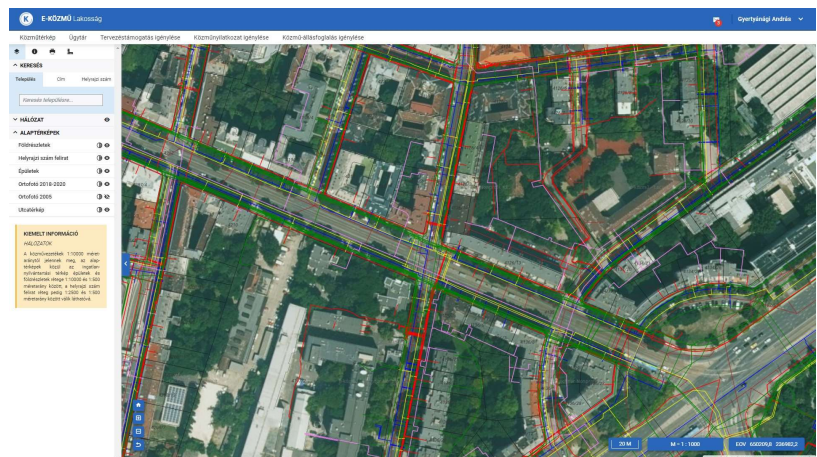
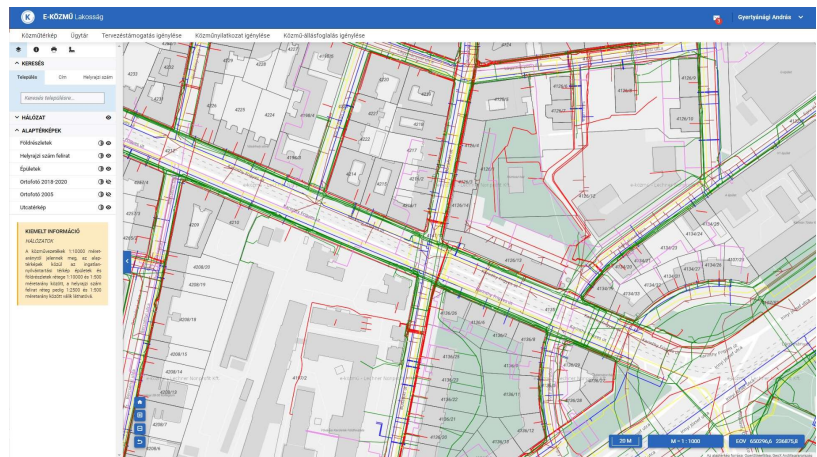
## ÜDVÖZÖLJÜK AZ E-KÖZMŰ KÖZMŰVEK RENDSZERÉBEN!

Jelenleg a legutoljára használt üzemeltető aktív.

## ÜDVÖZÖLJÜK AZ E-KÖZMŰ HATÓSÁGI RENDSZERÉBEN!

Kérjük, válasszon az alábbi szolgáltatások közül!

# E-KÖZMŰ - KÖZMŰTÉRkép



# E-KÖZMŰ - FOLYAMATKEZELÉS

**K** E-KÖZMŰ Lakosság 3 Gyertyánagi András ▾

Közműtérkép   Úgytár   Tervezéstámogatás igénylése   Közműnyilatkozat igénylése   Közmű-állásfoglalás igénylése

## KÖZMŰNYILATKOZAT - 132032191 i

1 **Kérelem alapadatai**   2 Épitmény alapadatai   3 Érintett terület   4 Közművezeték-üzemeltetők   5 Mellékletek   6 Megrendelő adatai   7 Megrendelés   8 Összegzés

<b>Kérelem azonosítója</b> 132032191	<b>Kérelem státusza</b> előkészítés alatt	<b>Kérelmező típusa*</b> tervező ▾
<b>Kérelmező kinek a nevében jár el?*</b> természetes személy nevében ▾	<b>Felhasználás jellege*</b> gazdálkodó szervezet ▾	<b>Kérelem célja*</b> építési engedély ▾
<b>Kérelem tárgya*</b> Egyeztetési kérelem - Budapest, Budafoki út 59.		
<b>Határidő-számítás jogalapja*</b> 324/2013. (VIII. 29.) Korm. rendelet ▾		

A kiválasztott jogszabályban foglalt, határidőkre vonatkozó szabályozások:  
Az egységes elektronikus közműnyilvántartásról szóló 324/2013. (VIII. 29.) Korm. rendelet.  
9/C. § (1) A közművezeték-üzemeltetőnek - a (2)-(3) bekezdésben foglaltak kivételével - 8 napon belül nyilatkoznia kell érintettségéről. Amennyiben úgy nyilatkozik, hogy érintett, a további kérdésekről további 22 napon belül nyilatkoznia kell, az adott szakágra vonatkozó előírások szerint. Ha a közművezeték-üzemeltető e határidőkön belül nem ad választ, az e-közműt üzemeltető szervezet jelzi azt a felügyeleti hatóságnak. A felügyeleti hatóság 5 napon belül intézkedik, hogy az érintett közművezeték-üzemeltető a felszólítását követő 5 napon belül adja meg a nyilatkozatát.

**Következő** →



### Ügyfélszolgálat

Üzemelteti a Lechner Nonprofit Kft. az Építészeti, Építésügyi és Örökségvédelmi Helyettes Államtitkárság megbízásából  
Verzió 2.42.0 (Készült 2021.09.22)



Európai Unió  
Európai Szociális  
Alap



**BEFEKTETÉS A JÖVŐBE**

# E-KÖZMŰ - FOLYAMATKEZELÉS

## ÉRINTETTSÉG MEGADÁSA



Azonosító

654918588

Kérelmező neve

Lakos Dávid

Benyújtás dátuma

2021.11.03.

Kérelem típusa

KÖZMŰ-ÁLLÁSFOGLALÁS

Kérelem státusza

benyújtva

Kérelem tárgya

LTK\_FOLYAMATTESZT

Határidő-számítás jogalapja

324/2013. (VIII. 29.) Korm. rendelet

Kifejtés

Nem kötelező mező. A beírt szöveg legfeljebb 4000 karakter hosszú lehet.

↓ Mellékletek letöltése

↓ Nyilatkozat állapot letöltése

↓ Kérelem adatlap letöltése

↗ Kérelmező által megjelölt terület

↶ Érintett

⊘ Nem érintett

× Mégsem

# E-KÖZMŰ – HATÓSÁGI FELÜLET



## Közműtérkép megtekintése

Tájékoztató jelleggel megtekinthetők a közművezeték-üzemeltetők elérhetőségei és hálózatainak térképi adatai.

Megtekintés



## Közműegyeztetési ügytár

A közműnyilatkozatok, közmű-állásfoglalások és tervezéstámogatási kérelmek megtekintésére szolgáló felület.

Megnyitás



## Közműtár

A rendszerben megtalálható közművezeték-üzemeltetők adatainak megtekintésére szolgáló felület.

Megnyitás



## Hatósági adattár

A hatósági állományok feltöltésére szolgáló felület.

Megnyitás



## Hatósági ügytár

A hatósági intézkedést igénylő elmaradások, eltérések listájának letöltésére szolgáló felület.

Megnyitás



# BEVEZETÉS; TAPASZTALATOK, IGÉNYEK GYŰJTÉSE



## Rendezvények:

- E-közmű konferencia
- E-közmű roadshow a Magyar Mérnöki Kamarával együttműködve
- Részvétel szakmai szervezetek rendezvényein:
  - HBM MK szakmai nap
  - Magyar Kábeltelevíziós és Hírközlési Szövetség
  - Magyar Kommunikációs Szövetség
  - MaTáSzSZ
  - MAVÍZ
  - MMK
- Részvétel konferenciákon:
  - Infotér
  - GITA
  - GIS
- Egyeztetések közművekkel

# AZ INDULÁSTÓL MOSTANÁIG

- **Kezdeti nehézségek, problémák**

- A rendszer, a szabályozási környezet megismerése, megértése, a gyakorlat kialakítása
- Tervezői felülbírálat hiánya
- Különböző jogszabályok eltérő nyilatkozattételi határidők
- Az e-közműben végzett szolgáltatásokért plusz díjazás
- Kivételi kategóriás hálózatok üzemeltetőinek szerepe nem tisztázott
- Bírságokkal kapcsolatos bizonytalanságok
- Ingatlan nyilvántartási térképi réteg megjelenítése
- Adatszolgáltatási bizonytalanságok
- Nyilatkozatok érvényességi ideje 6 hónap
- Építésügyi és építésfelügyeleti hatóságok hozzáférésének hiánya

# AZ INDULÁSTÓL MOSTANÁIG

- **Jogszabály felülvizsgálata és további változások**
  - Tervezői felülbírálat
    - 65.725 db kérelem érintett
    - 123.826 esetben éltek vele
  - Eltérő határidőket és működést előíró jogszabályok kezelése
    - 15 különböző jogszabály
      - 324/2013-as e-közmű rendelet – 369.914 db
      - 20/2020. (XII. 18.) NMHH rendelet (és elődje) – 17.257 db
      - 203/1998. (XII. 19.) Korm. Rendelet a bányászatról – 11.508 db
  - A közművezeték-üzemeltetők az e-közmű rendeletben előírt kötelezettségeik teljesítésével összefüggésben díjazásra nem jogosultak, díjaikban azt nem érvényesíthetik.
  - E-mailes és telefonos HelpDesk működtetése (30.000 bejelentés)

# AZ INDULÁSTÓL MOSTANÁIG

- **Jogszabály felülvizsgálata és további változások**
  - Kivételi kategóriás hálózatok üzemeltetői számára térképi adatszolgáltatás nyújtásának lehetősége
    - 111 db ilyen hálózat van a rendszerben
    - 7 térképi adatszolgáltatás (budapesti vagy országos)
  - Bírságokkal kapcsolatos rendelkezések
  - Ingatlan nyilvántartási térképi réteg megjelenítésének optimalizálása
  - Adatszolgáltatási feltételek pontosítása (ÁSZF)
  - Nyilatkozatok érvényességi ideje 1 évre nőtt [Lejárt kérelmek száma: 321.028 db]
  - Építésügyi és építésfelügyeleti hatóságok betekintő jogot kaptak

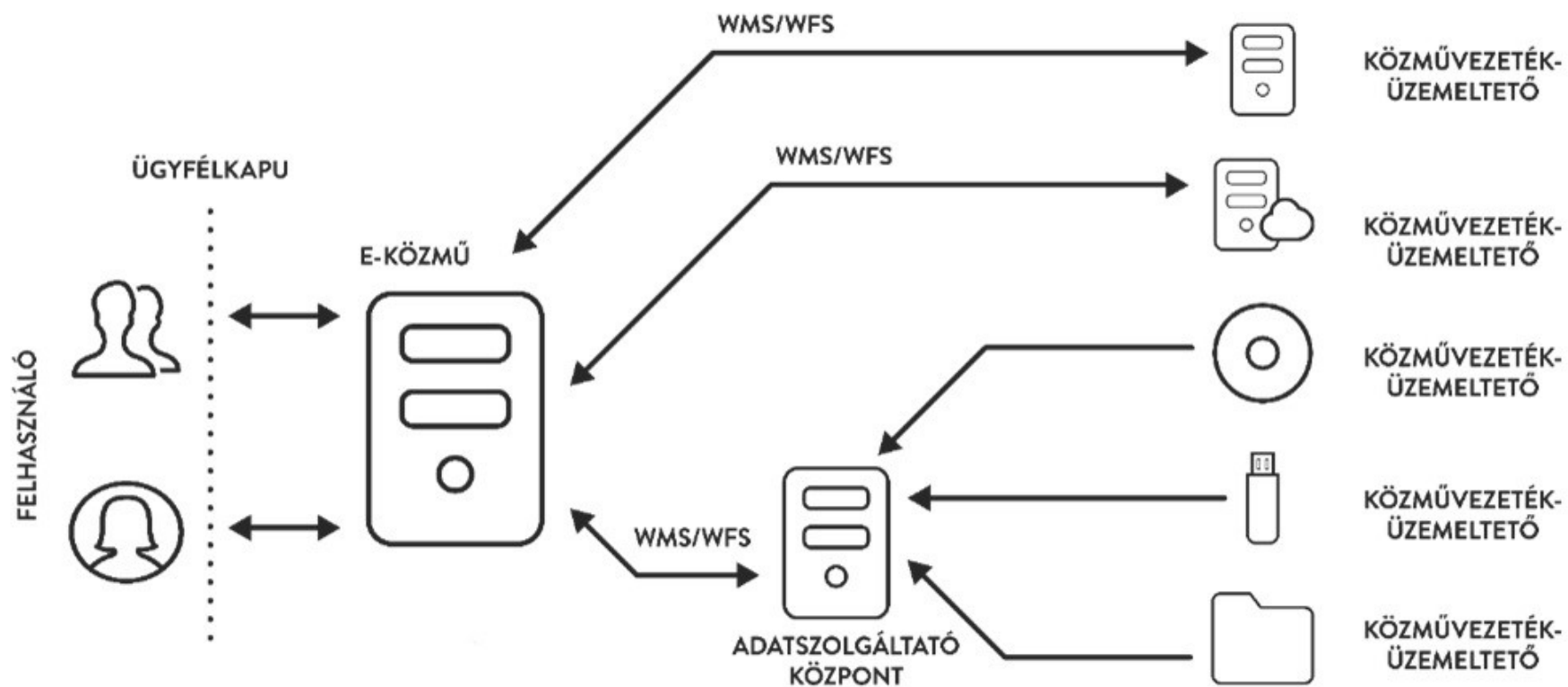
# AZ INDULÁSTÓL MOSTANÁIG

- **Néhány fejlesztés a fentieken túl, a teljesség igénye nélkül**
  - DXF letöltési lehetőség (146.521 kérelem esetében igényelték)
  - Archiválás, exportálás és egyéb ügytár fejlesztések
  - Hitelesített nyilatkozatok adattartalmának bővítése
  - Téradat szolgáltatás hibariportok
  - Automatikus feladatkiosztás (250 közműcég használja)
    - Legtöbb kapcsolattartó egy cégnél: 139; 95; 94
  - Kérelem másolási lehetőség (több mint 50.000 db)
  - Hiánypótlási folyamat átalakítása
  - Térképi funkciók bővítése, módosítása, térkép gyorsítása, alaptérképi rétegek körének bővítése (pl. NTA)
  - Azonnali számlázás

# AGILIS SZOFTVERFEJLESZTÉS A KÖZIGAZGATÁSBAN

- **Belső fejlesztés**
- **Agilis módszertan**
- **SCRUM-csapat:**
  - Fejlesztők
    - Frontend
    - Backend
    - DB
  - Tesztelők
  - Business Analyst
    - IT
    - Térinformatika
  - Scrum Master
  - Product Owner
- **Sprintek**
- **SCRUM-események**
- **Rugalmasság**
- **Folyamatos igényfelmérés**
- **Folyamatos tervezés**
- **Folyamatos szállítás**
  - 2017.04.01 óta közel 150 élesítés, átlagosan havi 2 alkalommal

# A MŰKÖDÉS ALAPJA: A KÖZMŰVEK TÉRKÉPI ADATSZOLGÁLTATÁSAI



# A TÉRKÉPI ADATSZOLGÁLTATÁSOKRÓL

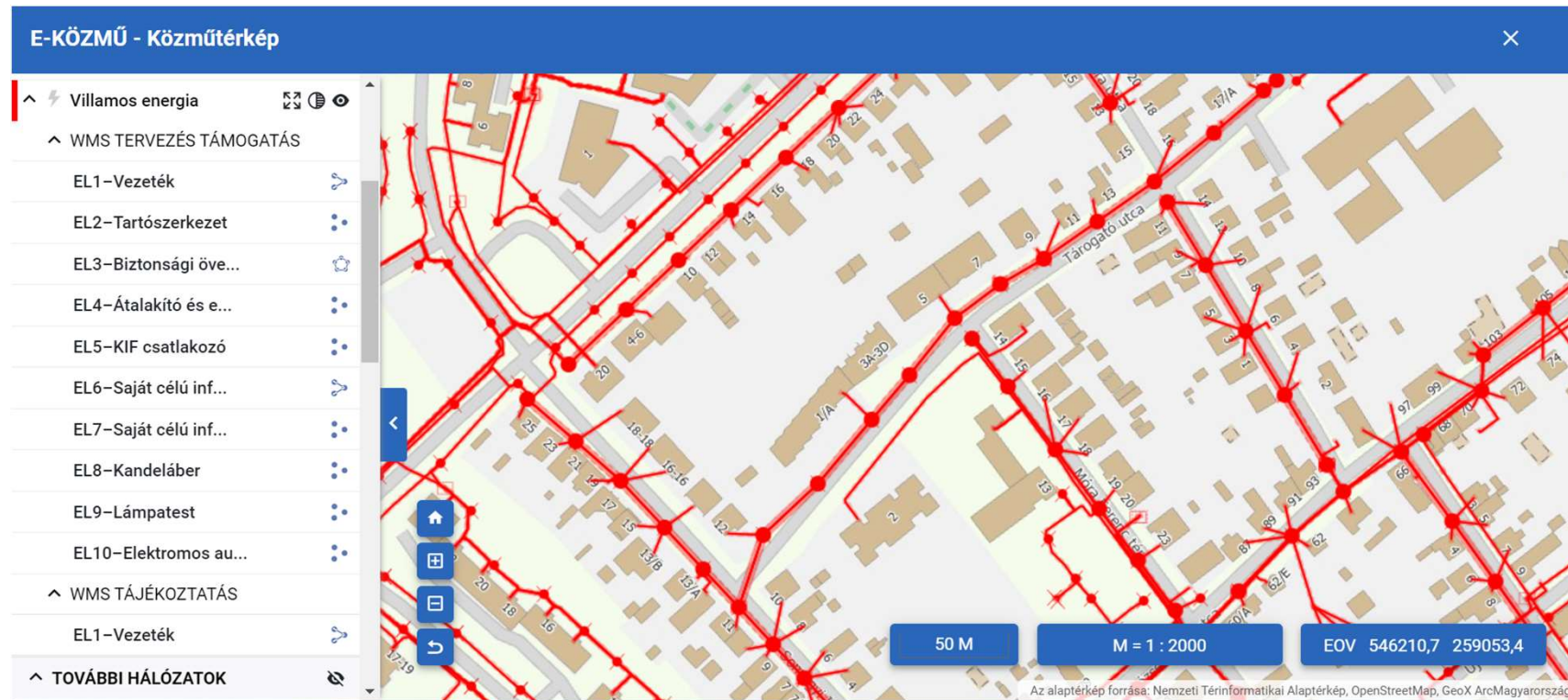
- Adatszolgáltatási kötelezettség (rendelet, ÁSZF)
- Segédletek (e-epites.hu)
- Szolgáltatások típusai:
  - WMS tájékoztatás
    - közműtérkép
    - vezeték réteg
  - WFS tervezés-támogatás
    - shp/dxf generálás
    - érintettség megállapítás
    - összes réteg
  - WMS tervezés-támogatás
    - szolgáltatás ellenőrzése
    - összes réteg





# A TÉRKÉPI ADATSZOLGÁLTATÁSOKRÓL

- Térképi ellenőrzés funkció



# A TÉRKÉPI ADATSZOLGÁLTATÁSOKRÓL

## • Szolgáltatás riport funkció

Téradat szolgáltatás riportja

---

Dátumtól

Dátumig

[Letöltés](#) [Bezárás](#)

## ÉRTESETÉSEK



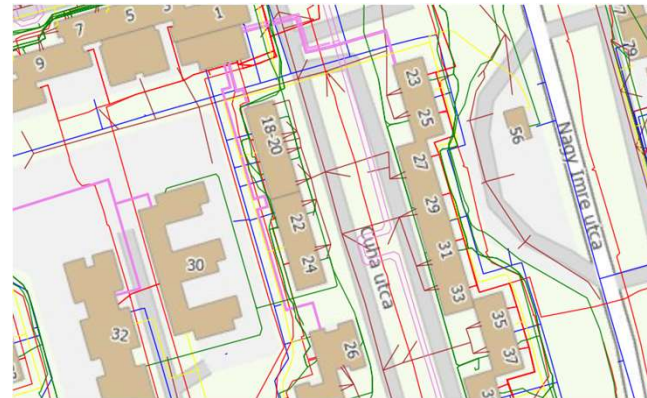
Találat összesen: 6 db

AZONOSÍTÓ	TÁRGY -	KÜLDVE -	MŰVELETEK
	Értesítés a téradat szolgáltatás problémáiról		<input type="button" value="Szűrés"/> <input type="button" value="X"/>
-	Értesítés a téradat szolgáltatás problémáiról	2022.01.19. 10:03	<input type="button" value="Nyitni"/> <input type="button" value="Törölni"/>
-	Értesítés a téradat szolgáltatás problémáiról	2021.11.04. 16:02	<input checked="" type="button" value="Nyitni"/> <input type="button" value="Törölni"/>
-	Értesítés a téradat szolgáltatás problémáiról	2021.06.15. 09:38	<input type="button" value="Nyitni"/> <input type="button" value="Törölni"/>
-	Értesítés a téradat szolgáltatás problémáiról	2021.04.28. 11:00	<input type="button" value="Nyitni"/> <input type="button" value="Törölni"/>
-	Értesítés a téradat szolgáltatás problémáiról	2021.01.29. 11:09	<input type="button" value="Nyitni"/> <input type="button" value="Törölni"/>

Villamos energia szak	3 WFS tervezés támogatá		472	0	Az e-közmű adatszolgáltatás felületén megadott ellárási terület település listájában hié http://217.67.35
Villamos energia szak	3 WFS tervezés támogatá EL6	e16_	65	1	Az elemszám nulla a réteg egy elemére kért WFS GetFeature (maxfeatures=1) válaszbán, http://e-kozmu.
Villamos energia szak	3 WFS tervezés támogatá EL6	e16_	66	1	Az elemszám nulla a réteg egy elemére kért WFS GetFeature resultType=hits válaszbán, http://e-kozmu.
Villamos energia szak	3 WFS tervezés támogatá EL7	e17_	65	1	Az elemszám nulla a réteg egy elemére kért WFS GetFeature (maxfeatures=1) válaszbán, http://e-kozmu.
Villamos energia szak	3 WFS tervezés támogatá EL7	e17_	66	1	Az elemszám nulla a réteg egy elemére kért WFS GetFeature resultType=hits válaszbán, http://e-kozmu.
Villamos energia szak	3 WFS tervezés támogatá EL6	e16_	65	1	Az elemszám nulla a réteg egy elemére kért WFS GetFeature (maxfeatures=1) válaszbán, http://e-kozmu.
Villamos energia szak	3 WFS tervezés támogatá EL6	e16_	66	1	Az elemszám nulla a réteg egy elemére kért WFS GetFeature resultType=hits válaszbán, http://e-kozmu.
Villamos energia szak	3 WFS tervezés támogatá EL7	e17_	65	1	Az elemszám nulla a réteg egy elemére kért WFS GetFeature (maxfeatures=1) válaszbán, http://e-kozmu.
Villamos energia szak	3 WFS tervezés támogatá EL7	e17_	66	1	Az elemszám nulla a réteg egy elemére kért WFS GetFeature resultType=hits válaszbán, http://e-kozmu.
Villamos energia szak	3 WFS tervezés támogatá EL6	e16_	65	1	Az elemszám nulla a réteg egy elemére kért WFS GetFeature (maxfeatures=1) válaszbán, http://e-kozmu.
Villamos energia szak	3 WFS tervezés támogatá EL6	e16_	66	1	Az elemszám nulla a réteg egy elemére kért WFS GetFeature resultType=hits válaszbán, http://e-kozmu.
Villamos energia szak	3 WFS tervezés támogatá EL7	e17_	65	1	Az elemszám nulla a réteg egy elemére kért WFS GetFeature (maxfeatures=1) válaszbán, http://e-kozmu.
Villamos energia szak	3 WFS tervezés támogatá EL7	e17_	66	1	Az elemszám nulla a réteg egy elemére kért WFS GetFeature resultType=hits válaszbán, http://e-kozmu.
Villamos energia szak	3 WFS tervezés támogatá EL6	e16_	65	1	Az elemszám nulla a réteg egy elemére kért WFS GetFeature (maxfeatures=1) válaszbán, http://e-kozmu.
Villamos energia szak	3 WFS tervezés támogatá EL6	e16_	66	1	Az elemszám nulla a réteg egy elemére kért WFS GetFeature resultType=hits válaszbán, http://e-kozmu.
Villamos energia szak	3 WFS tervezés támogatá EL7	e17_	65	1	Az elemszám nulla a réteg egy elemére kért WFS GetFeature (maxfeatures=1) válaszbán, http://e-kozmu.
Villamos energia szak	3 WFS tervezés támogatá EL7	e17_	66	1	Az elemszám nulla a réteg egy elemére kért WFS GetFeature resultType=hits válaszbán, http://e-kozmu.
Villamos energia szak	3 WFS tervezés támogatá EL6	e16_	65	1	Az elemszám nulla a réteg egy elemére kért WFS GetFeature (maxfeatures=1) válaszbán, http://e-kozmu.
Villamos energia szak	3 WFS tervezés támogatá EL6	e16_	66	1	Az elemszám nulla a réteg egy elemére kért WFS GetFeature resultType=hits válaszbán, http://e-kozmu.
Villamos energia szak	3 WFS tervezés támogatá EL7	e17_	65	1	Az elemszám nulla a réteg egy elemére kért WFS GetFeature (maxfeatures=1) válaszbán, http://e-kozmu.
Villamos energia szak	3 WFS tervezés támogatá EL7	e17_	66	1	Az elemszám nulla a réteg egy elemére kért WFS GetFeature resultType=hits válaszbán, http://e-kozmu.

# A TÉRKÉPI ADATSZOLGÁLTATÁSOKRÓL – AMI A HÁTTÉRBE TÖRTÉNIK

- Alapelv, hogy csak olyan szolgáltatás publikálható a felhasználók felé, amely nem veszélyezteti a rendszer szolgáltatásainak zavartalan működését.
- Új szolgáltatás felvétele esetén automatikus és kézi ellenőrzések, majd kézi publikálás.
  - WMS – kézzel („szemmel”)
    - szín
    - van-e adat
    - jó-e az adat
    - zoomszint
    - lekérdezhető
    - stb.
  - WFS – a rendszerbe rögzített paraméterekkel használható-e a szolgáltatás?



# A TÉRKÉPI ADATSZOLGÁLTATÁSOKRÓL – AMI A HÁTTÉRBE TÖRTÉNIK

- Élő, publikált szolgáltatások esetén
  - Éjszakai automatikus ellenőrzések
    - Válaszol?
    - Helyes adatot küld?
    - Elemszámot meg tudja adni?
    - Vetület helyes?
    - Megfelelő lekérdezés-típusok be vannak-e állítva?
    - Üres rétegek?
    - Hiányzó rétegek?
    - Hiányzó mezők?
    - Mezők rossz értékekkel?
  - Hiba esetén kézi ellenőrzés, ha továbbra is fennáll és indokolt, a szolgáltatás tiltása, hibajelzés küldése.
- Felhasználói ellenőrzés kérések teljesítése.
- Települések/szolgáltatások átfedésének ellenőrzése

^ Vezeték

Elemre nagyítás

Vezeték	Metaadat	Alapadat
Hálózati hierarchiában betöltött funkció	Bekötő	
Szállított közeg	Települési szennyvíz	
Szállítás módja	Gravitációs	

Vezeték	Metaadat	Alapadat
Használat szüneteltetése	Nem	
Szolgáltatói engedélyes 1 neve	E.ON Észak-dunántúli Áramhálózati Zrt.	
Tulajdonos 1 neve	E.ON Észak-dunántúli Áramhálózati Zrt.	
Vezetékszakaszhossza (m)	31.08	
Üzemeltető neve	E.ON Észak-dunántúli Áramhálózati Zrt.	

Vezeték	Metaadat	Alapadat
Adat neve	T-COM távközlési hálózata	
Adatelőállítás módja	Meglévő állományból szerkesztéssel, utólagos beméréssel korrigált	
Adatszolgáltatási szint	Kivitelezési	
Méretarány (1:xy)	1:500	
Szolgáltató	Magyar Telekom Nyrt.	
Vetület	EOV	

# A TÉRKÉPI ADATSZOLGÁLTATÁSOKRÓL

- **Néhány gyakori hibatípus a teljesség igénye nélkül:**
  - Nagyságrendileg 100 hibatípust ellenőrzünk. [20% kézi, 80% automatikus]
  - 90 - [WFS] geometria mező GML-ből nem egyezik meg a metában megadottal (Réteg)
  - 110 - [WFS] geometria mező srsName attribútuma nem "EPSG:23700" (Réteg)
  - 120 - [WFS] hiányzó kötelező mezők (Réteg)
  - 320 - Névtér nincs megadva vagy nem helyesen írták be (Szolgáltatás)
  - 360 - [WFS] Nem ismeri a WFS 1.1.0-t. Nem 1.1.0 verzióban adják a WFS-t, így a GetFeature válasz üres (Szolgáltatás)
  - 420 - [WMS] Nem ad GetMap (kép) hívásra 5 mp-en belül választ. Így a közmű térképen nem jelenik meg a hálózat (Réteg)
  - 411 - Az attribútum tábla karakterkódolásában hiba van (Réteg)
  - 707 - Tervezéstámogatás során a kimeneti shape nem hozható létre

# HÁLÓZATI STATISZTIKA

1238 db

**Közművezeték-  
üzemeltetők  
száma**

1368 db

**Hálózatok  
száma**

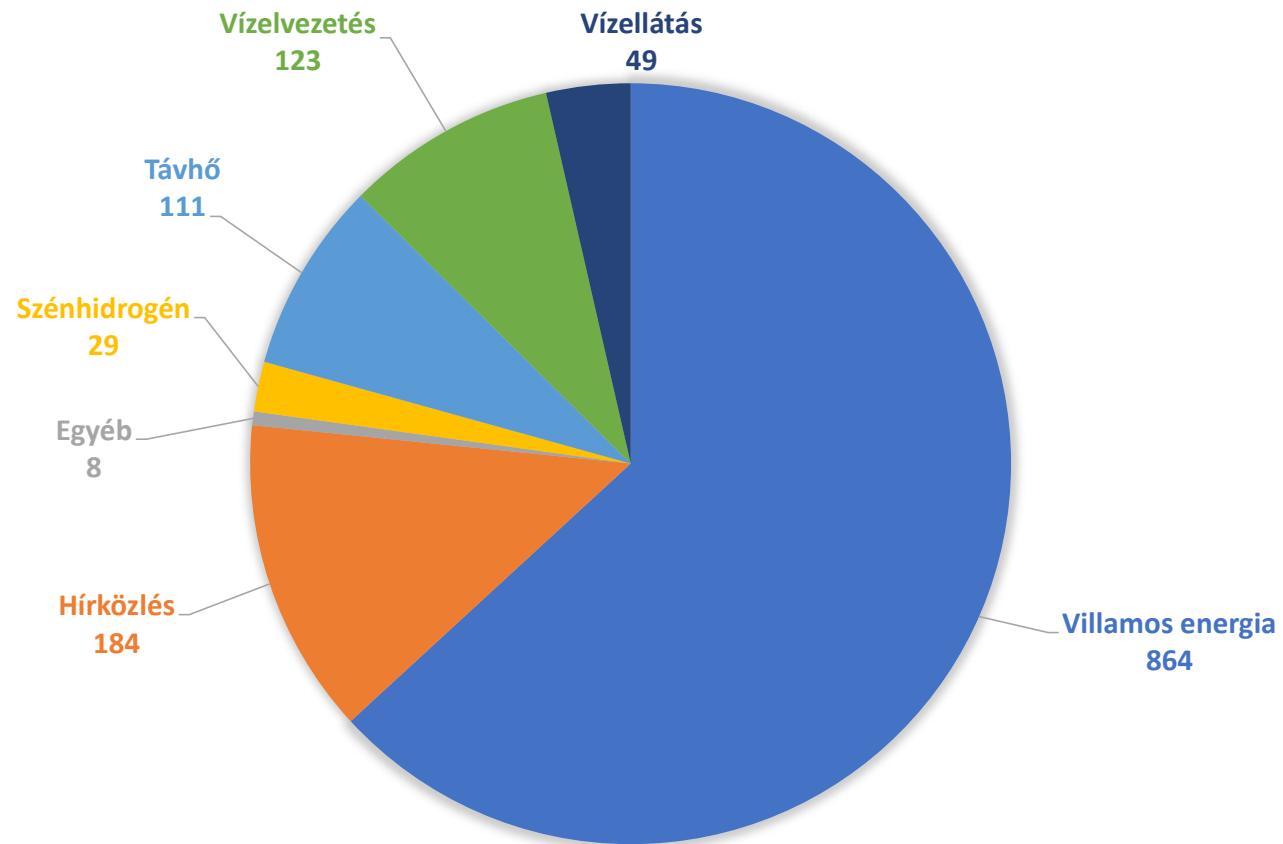
~100%

**Regisztráció**

~98%

**Térképi adat-  
szolgáltatások  
aránya**

# HÁLÓZATI STATISZTIKA – SZAKÁGI MEGOSZLÁS



# AZ E-KÖZMŰ SZÁMOKBAN



Felhasználók  
~ 220.000



Tervezők  
~7500



Átlagos átfutási idő  
~17 nap



Benyújtott kérelmek száma  
~ 580.000 db



Lezárt kérelmek száma  
~ 575.000 db



Közműmegkeresések  
~ 4.8 millió



# AZ E-KÖZMŰ SZÁMOKBAN

- Általában nagyságrendileg **5.000** ügy van folyamatban a rendszerben
  - **Legtöbb folyamatban lévő ügyel rendelkező települések aktuálisan:**
    - Szeged - 121
    - Kecskemét - 116
    - Debrecen - 62
    - Pécs - 57
    - Sopron - 50
    - Győr - 45
    - Budapest 11. kerület - 44
    - Szentes - 43
    - Nyíregyháza - 41
    - Komárom - 39



## **Budapesti kerületek:**

Budapest 11. ker.	44
Budapest 03. ker.	36
Budapest 13. ker.	30
Budapest 14. ker.	30
Budapest 10. ker.	22
Budapest 17. ker.	21
Budapest 09. ker.	21
Budapest 02. ker.	20
Budapest 06. ker.	19
Budapest 12. ker.	18

# AZ E-KÖZMŰ SZÁMOKBAN

- Eddig közel **580.000** kérelem került benyújtásra

- **A legnépszerűbb települések:**

- Kecskemét - 10969
- Debrecen - 9221
- Szeged - 8986
- Pécs - 7901
- Nyíregyháza - 6631
- Győr - 6284
- Érd - 5821
- Székesfehérvár - 5174
- Miskolc - 4967
- Békéscsaba - 4590



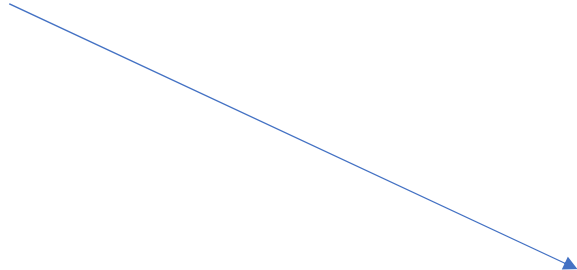
## **Budapesti kerületek:**

Budapest 03. ker.	2893
Budapest 11. ker.	2660
Budapest 22. ker.	2054
Budapest 02. ker.	1981
Budapest 14. ker.	1903
Budapest 17. ker.	1865
Budapest 16. ker.	1813
Budapest 13. ker.	1773
Budapest 18. ker.	1715
Budapest 10. ker.	1330

# AZ E-KÖZMŰ SZÁMOKBAN

- **A legtöbb benyújtott kérelmet kezelő közművek:**

- 149 306.641 db
- 3920 137.765 db
- 321 118.754 db
- 131 117.161 db
- 119 91.226 db
- 820 87.038 db
- 208 85.217 db
- 229 83.033 db
- 461 80.087 db
- 261 79.654 db



! Átlagosan napi 144 kérelem  
2017.07.01 óta (ha csak a  
munkanapokat vesszük  
figyelembe, akkor 210)

# AZ E-KÖZMŰ SZÁMOKBAN

- **A legtöbb benyújtott kérelemmel rendelkező felhasználók:**

- 10.791 db
- 7.758 db
- 7.168 db
- 5.378 db
- 5.370 db
- 4.761 db
- 4.645 db
- 4.420 db
- 4.401 db
- 4.394 db



- **A legtöbb közművezeték-üzemeltetőnél jogosultsággal rendelkező felhasználók:**

- 206 db
- 120 db
- 105 db
- 96 db
- 90 db
- 69 db
- 51 db
- 50 db
- 50 db
- 44 db



# AMIT A MAI ESEMÉNYTŐL VÁROK

- Rengeteg hasznos tapasztalat és információ a rendszer felhasználói részéről.
- Egymástól teljesen eltérő megközelítésből kerülnek megvilágításba a folyamatok.
- Kerüljenek felszínre az alábbiak:
  - A jelenlegi rendszerben milyen fejlesztésekkel lehetne megkönnyíteni a kérelmezők, tervezők, közművezeték-üzemeltetők és hatóságok munkáját?
  - Az érintettek szükségesnek érzik-e a jelenlegi jogszabályi környezet további finomítását?  
Ha igen, van-e konkrét javaslat?
  - Vannak-e a rendszer jelenlegi szolgáltatásain túlmutató fejlesztési javaslatok? (pl. újabb folyamatok becsatornázása; érintettek körének bővítése; adatkör bővítése)

**A még sikeresebb jövő kulcsa az együttműködés folytatása.**

**KÖSZÖNÖM  
A FIGYELMET!**

<https://www.e-epites.hu/e-kozmu>

**SZÉCHENYI**  2020

  
MAGYARORSZÁG  
KORMÁNYA

Európai Unió  
Európai Szociális  
Alap



**BEFEKTETÉS A JÖVŐBE**