

A TeIR SZEREPE A HELYI ESÉLYEGYENLŐSÉGI PROGRAMOK KÉSZÍTÉSÉBEN

Márton Zoltán osztályvezető
Társadalmi Esélyteremtési
Főigazgatóság

SZÉCHENYI  2020



MAGYARORSZÁG
KORMÁNYA

Európai Unió
Európai Szociális
Alap



BEFEKTETÉS A JÖVŐBE

HEP-KIINDULÓPONT: BELÜGYMINISZTERIUMI MÓDSZERTANI ÚTMUTATÓ

- a **2003. évi CXXV. törvény (Ebktv.)** szerint a Kormány felhatalmazást kap, hogy rendeletben határozza meg a Helyi Esélyegyenlőségi Program (HEP) elkészítésének szempontjait
- az Ebktv. 31. § (2) bekezdése előírja, hogy a HEP-et társadalmi felzárkózásért felelős miniszter által, az általa vezetett minisztérium honlapján közzétett **módszertani útmutató** alapján kell elkészíteni.

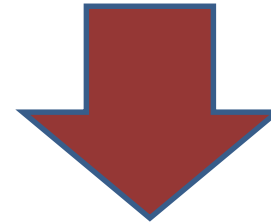
A TEIR, MINT A HEP-ADATOK FORRÁSA

- Települési, térségi és országos adatok
- Célcsoportonkénti bontás (gyermekek, fogyatékkal élők, idősek, mélyszegények-romák, nők)
- Térségi szociális adatok
- HEP-segédlet



STATISZTIKAI MUTATÓK

- Népeség, népmozgalom – 32
 - Foglalkoztatottság – 26
 - Jövedelem – 14
 - Lakások – 6
 - Oktatás, képzés – 23
 - Intézményi ellátottság – 4
 - Egészségügy – 5
 - Gyermekjóléti ellátások, gyermekvédelem – 27
 - **Összesen: 137 db mutató**
- 685 db mutató HEP-enként
 - 3154 település + 23 budapesti kerület + a főváros = 3178 település

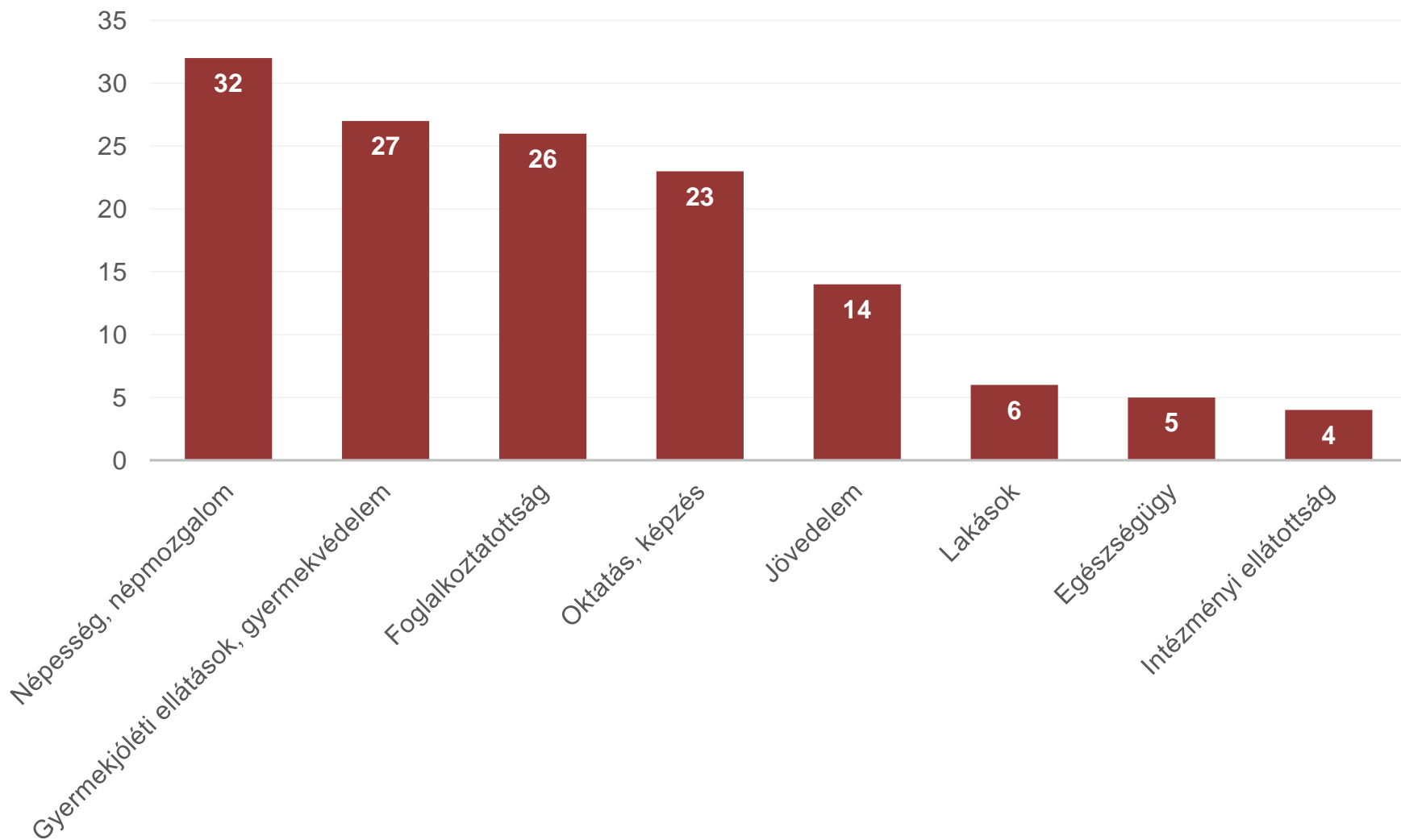


2 176 930

db

felhasznált adat

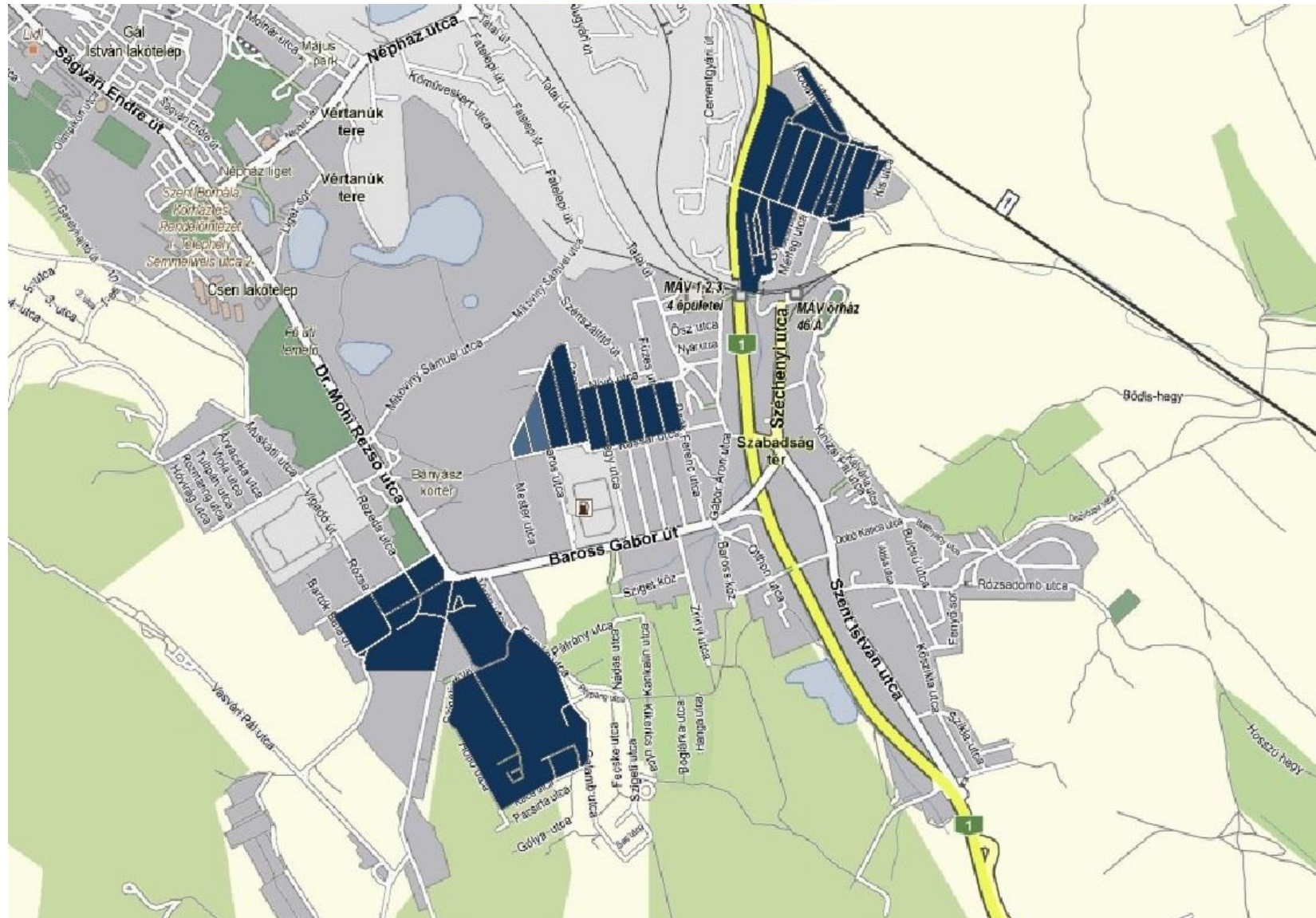
A STATISZTIKAI MUTATÓK MEGOSZLÁSA (DB)



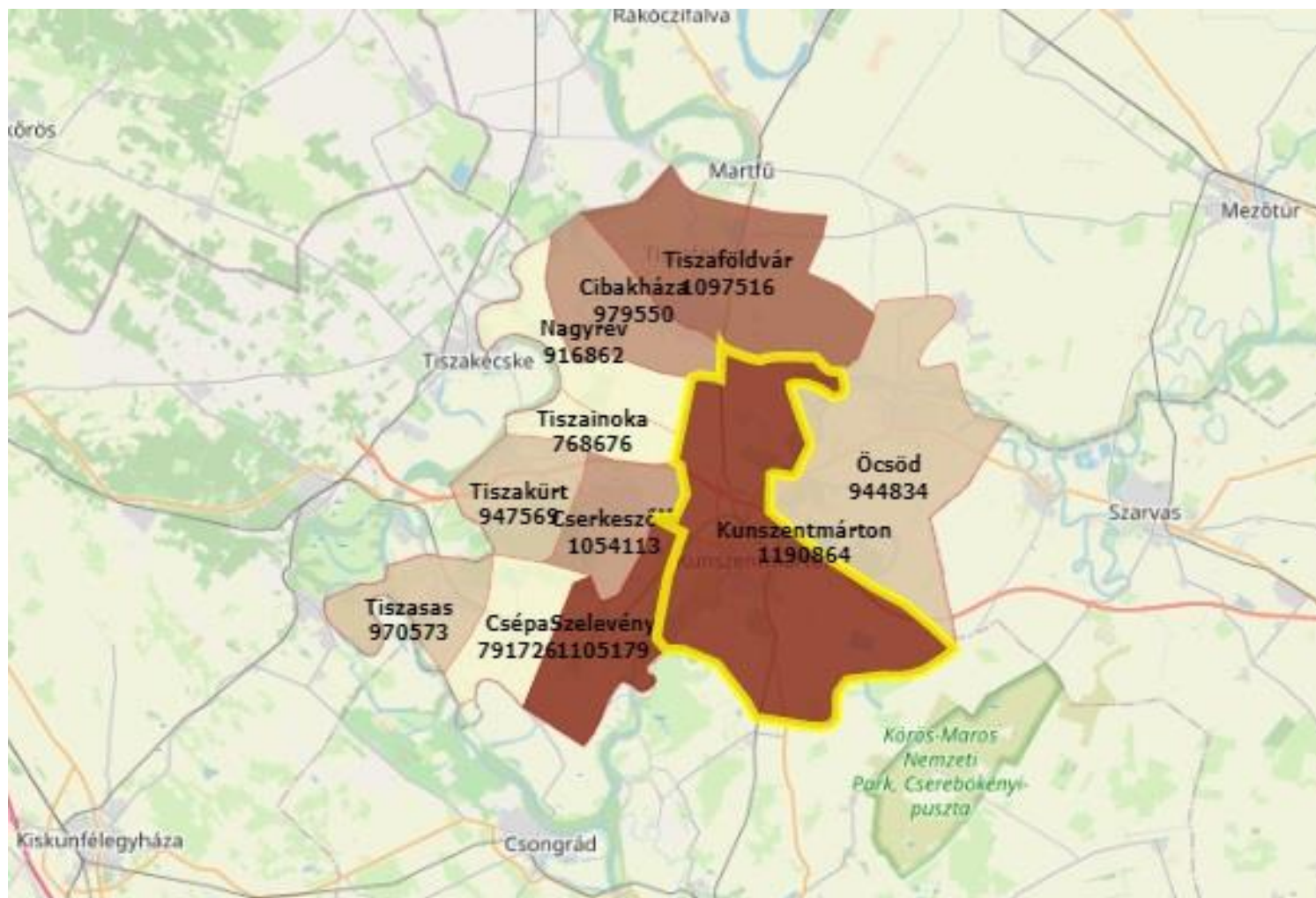
KAPCSOLÓDÁSI PONT: A TEIR MEGJELENÉSE A MÓDSZERTANI ÚTMUTATÓBAN

- A módszertani útmutató rögzíti azokat az adatokat, amelyek alapján elvégezhető a HEP célcsoportjaihoz kapcsolódó helyzetelemzés.
- Az adattáblák tartalmát a TeIR HEP segédlete szolgáltatja a települések számára: adatai egy kattintással lehívhatóak

SzocÁIR – ORSZÁGOS SZEGREGÁTUM ADATBÁZIS



JÁRÁSSZÉKHELY V. PERIFÉRIÁK



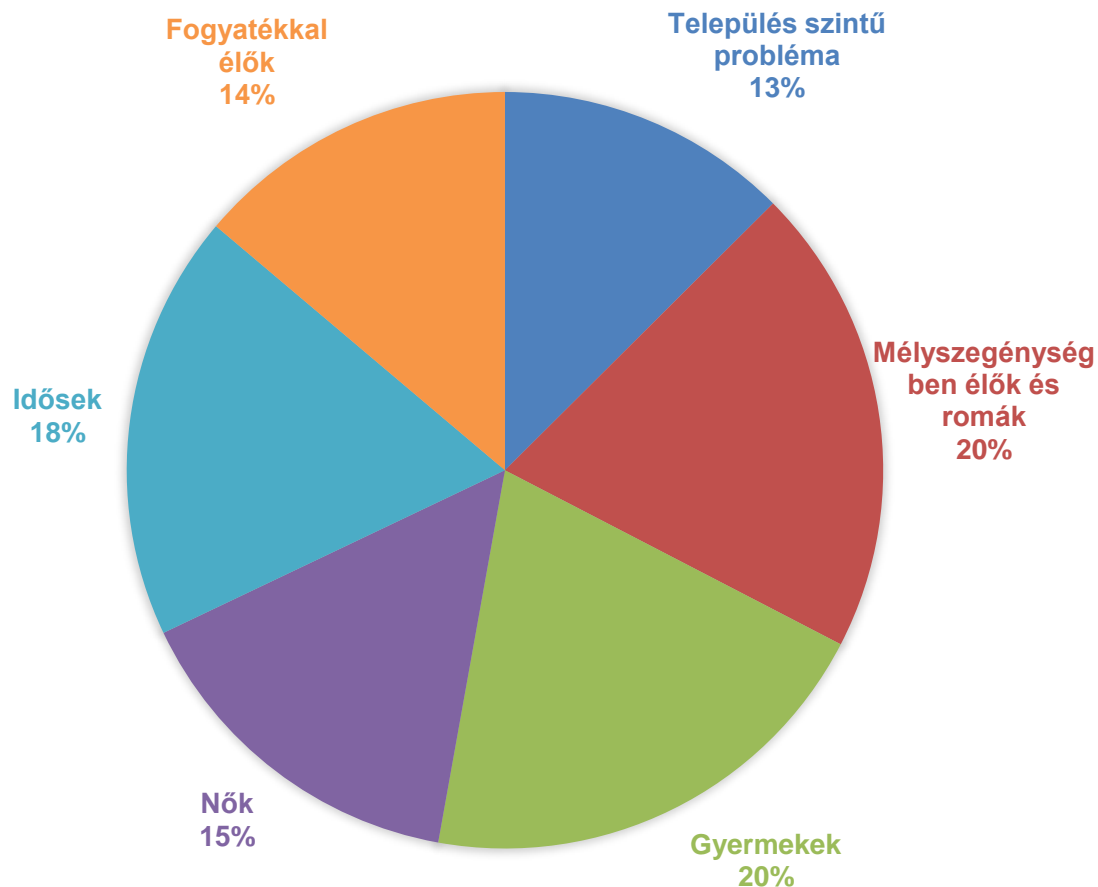
FELHASZNÁLÓK A SZOFTVERBEN ÉS A TEIR- BEN

- A HEP-ek elkészítését és publikálását támogató online felület (<https://hep.tef.gov.hu>) aktuálisan **2879 aktív regisztrált felhasználóval** rendelkezik
- Az aktív felhasználók döntő része (a mentorhálózat és a HEP-osztály összesen 22 fős állományát leszámítva) települési önkormányzati munkatárs

INTÉZKEDÉSEK A HEP-EKBEN

A TeIR-ből származó adatokra építő HEP-ek jelenleg **40313 db** folyamatban lévő intézkedést tartalmaznak

AZ INTÉZKEDÉSEK CÉLCSOPORTONKÉNTI MEGOSZLÁSA



KÖSZÖNÖM A FIGYELMET!

SZÉCHENYI  2020



MAGYARORSZÁG
KORMÁNYA

Európai Unió
Európai Szociális
Alap



BEFEKTETÉS A JÖVŐBE