

## Lechner Tudásközpont

### Közlekedési Hálózatok Adatbázis

#### Vasúthálózat adatformátum leírás

ESRI shape és ESRI geodatbázis fájl formátumban

#### Vasúthálózat (vonalas elemek)

A vasúti hálózat vonalas elemei ortofotókról történő digitalizálással, attribútumai vizuálisan és adatgyűjtéssel kerültek meghatározásra.

Oszlop	Leírás	Értékek	Típus (amennyiben releváns)
F_CODE	Objektum kód		szöveg
EXS	Működés	0: ismeretlen 5: építés alatt 6: felhagyott 28: működő 7: csak teherforgalom	egész
FCO	Vágányok száma	0: ismeretlen 2: egynél több 3: egy	egész
LLE	Szintszám	0: ismeretlen -9: föld alatt alagút -2: föld alatt második szint -1: föld alatt első szint 1: földszint 2: felüljáró első szint 3: felüljáró második szint	egész
RCO	Nemzeti vonal kód		egész
RGC	Nyomtáv kategória	0: ismeretlen 1: széles (orosz) 2: keskeny 3: normál 4: egyéb nem szabványos keskeny	egész
RRA	Vasúti energiaforrás	0: ismeretlen 1: elektromos sín (metró) 3: elektromos felsővezeték 4: nem villamosított	egész
RSU	Időszakos használhatóság	0: ismeretlen 1: egész év 2: évszakos	egész
LEN	Szakasz hossza (km)		egész
RRC	Vasút kategória	0: egyéb, ismeretlen 6: metróvonal 13: keskenynyomtávú vasút	egész

		14: villamosvonal 15: fogaskerekű-vonal 17: iparvágány 970: vágányhálózat (állomás) 996: HÉV 997: közforgalmi vasút 998: villamos vágányhálózat	
NME	Villamosvonal jele, HÉV megnevezés, vasútvonal specifikus elnevezése		egész
BIC	Épület érintettség érték	1: nem érintett 2: épülettel fedett 3: épülettel érintett 4: épület fölött halad	egész

### Vasútállomás (pontszerű elemek)

A vasúti hálózat pontszerűen ábrázolt állomásai ortofotókról történő digitalizálással, attribútumai vizuálisan és adatgyűjtéssel kerültek meghatározásra.

Oszlop	Leírás	Értékek	Típus (amennyiben releváns)
F_CODE	Objektum kód		szöveg
EXS	Működés	1: működő 2: építés alatt 3: felhagyott, megszűnt	egész
TFC	Vasúti létesítmény kódja;	0: ismeretlen 15: állomás 31: határátlépő pályaudvar 32: vasúti megállóhely 33: rendező pályaudvar 34: nemzetközi átrakó pályaudvar 962: pályaudvar 963: HÉV megállóhely 964: villamos megállóhely 965: fogaskerekű megállóhely 966: keskeny nyomtávú vasút megállóhely 967: metró megállóhely	egész
NAMN1	Állomás neve	(UNK: ismeretlen)	szöveg
TUC	Használat kódja	0: ismeretlen 25: teherpályaudvar 26: csak személyszállítás 45: általános	egész

## Példák vasút kategóriákra<sup>1</sup>

### Metróvonal



### Keskenynyomtávú vasút



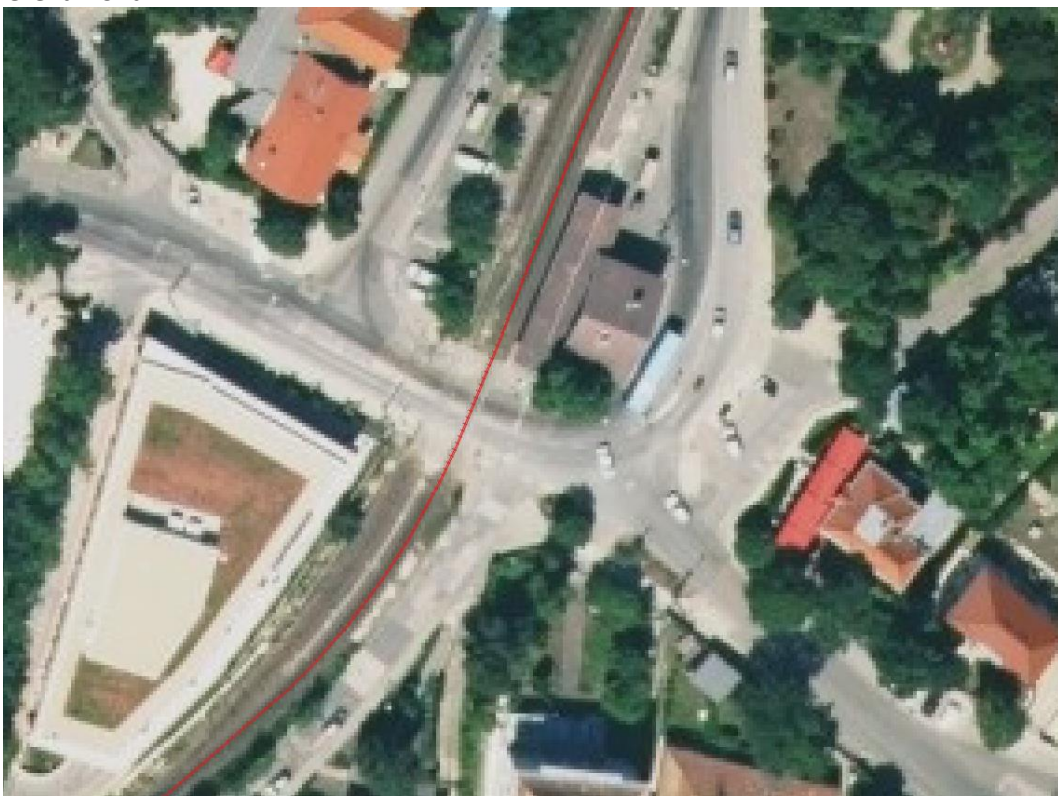
<sup>1</sup> Az adatbázis csak a poligonokat tartalmazza jelkulcs és ortofotó háttér nélkül. Az ortofotó, vagy más alapréteg külön megvásárolható.



## Villamosvonal



## Fogaskerekű-vonal





## Iparvágány



## Vágányhálózat (állomás)





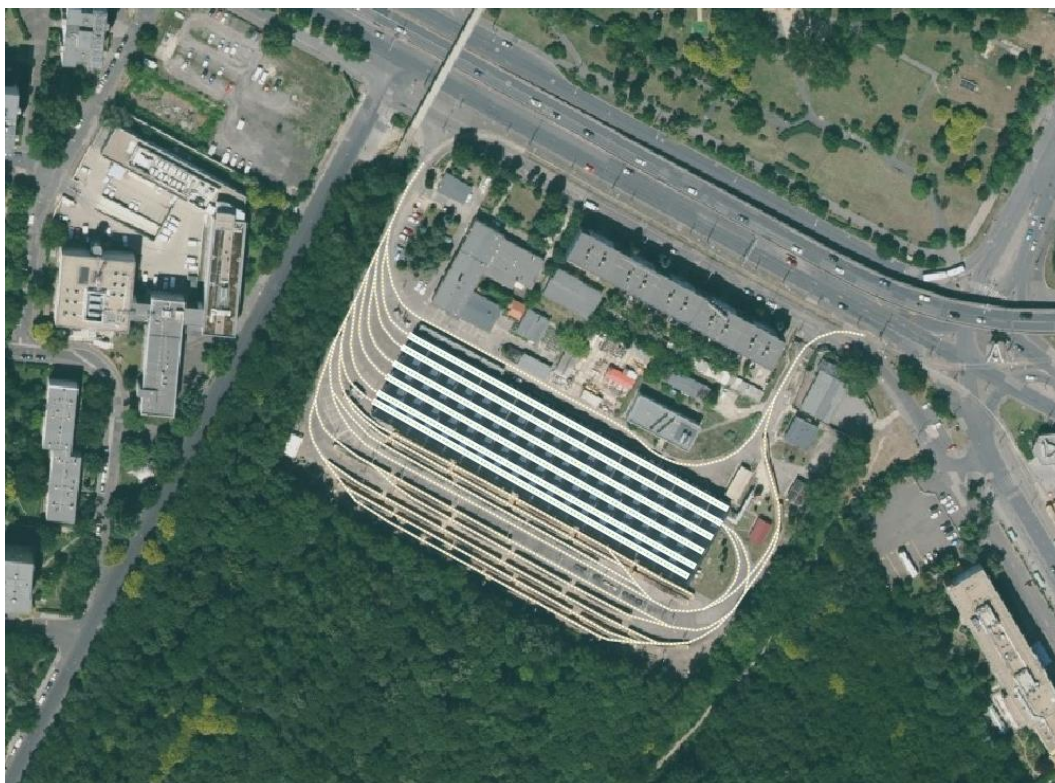
## HÉV



## Közforgalmi vasút



## Villamos vágányhálózat



Budapest, 2023. július 26.